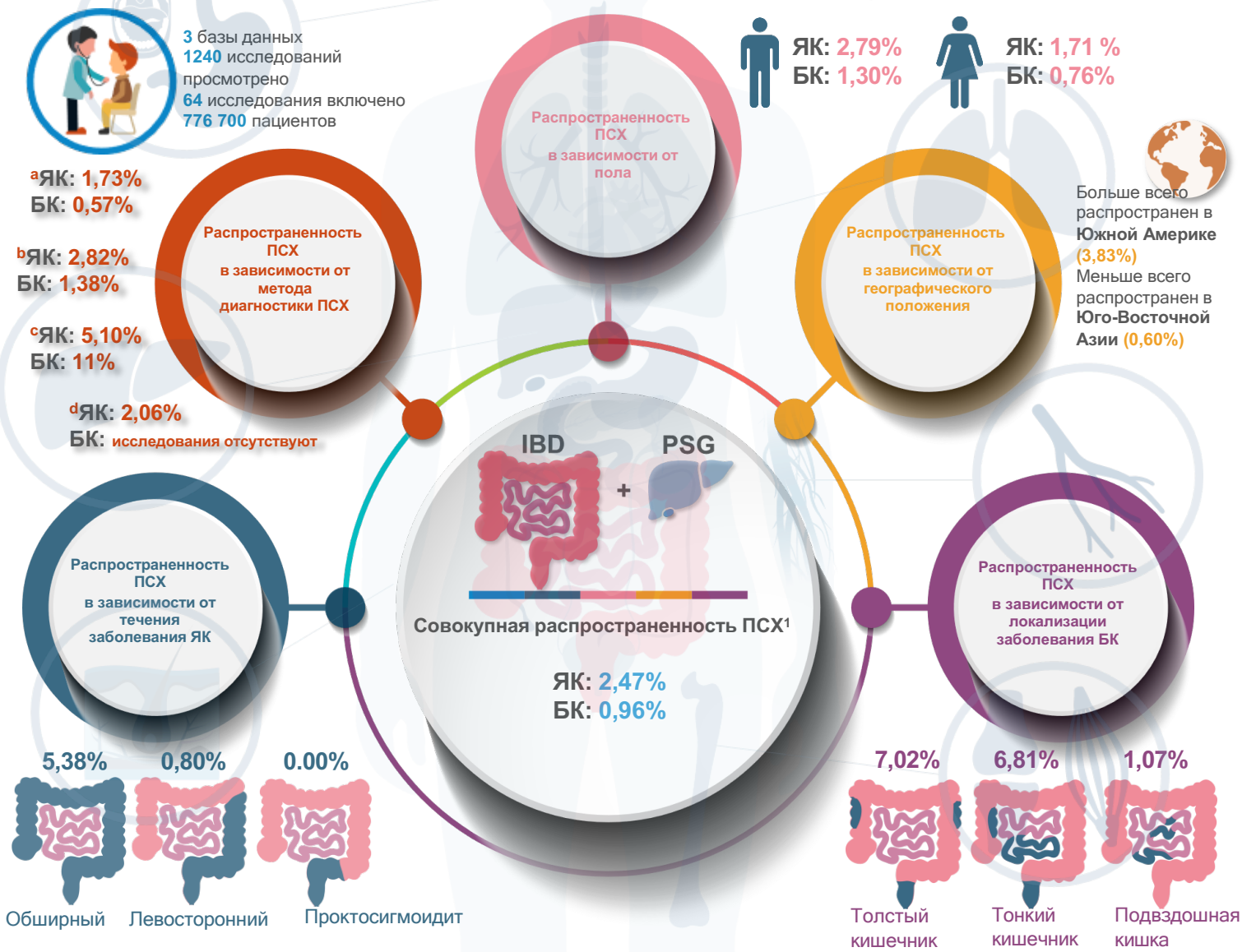




Знаете ли вы, что

...течение заболевания, локализация, пол, методы диагностики и географическое положение могут влиять на показатели распространенности первичного склерозирующего холангита у пациентов с ВЗК?¹

Для оценки распространенности ПСХ при ВЗК проводился систематический обзор и метаанализ. В ходе поиска литературы были отобраны наблюдательные исследования, в которых приняли участие ≥50 взрослых пациентов с ВЗК и в которых была указана распространенность ПСХ.¹



^aКлинический диагноз; ^bБиохимия печени + ЭРХПГ/МРХПГ с подтверждающей биопсией печени, если требуется; ^cБиохимия печени + ЭРХПГ/МРХПГ; ^dБиохимия печени + биопсия печени

Эти данные свидетельствуют о том, что использование только клинического диагноза для определения ПСХ может быть неточным при ВЗК. Кроме того, они дают первую объединенную оценку нагрузки ПСХ при ВЗК, а также потенциальных факторов риска (например, пол, обширный ЯК или БК с поражением толстой кишки), что может быть важным для постановки быстрого диагноза и начала соответствующего медицинского наблюдения для предотвращения осложнений.¹

БК: болезнь Крона; ЭРХПГ: эндоскопическая ретроградная холангиопанкреатография; ВЗК: воспалительное заболевание кишечника; МРХПГ: магнитно-резонансная холангиопанкреатография; ПСХ: первичный склерозирующий холангит; ЯК: язвенный колит

1. Barberio B et al. Gastroenterology 2021;161:1865-1877.

RU-PA-2200033

FERRING и логотип FERRING PHARMACEUTICALS являются товарными знаками компании Ferring B.V.

©2022 Ferring B.V.